

Vorausgegangene Arbeiten:

Motorraumverkleidung unten ausgebaut (WHB 6190).

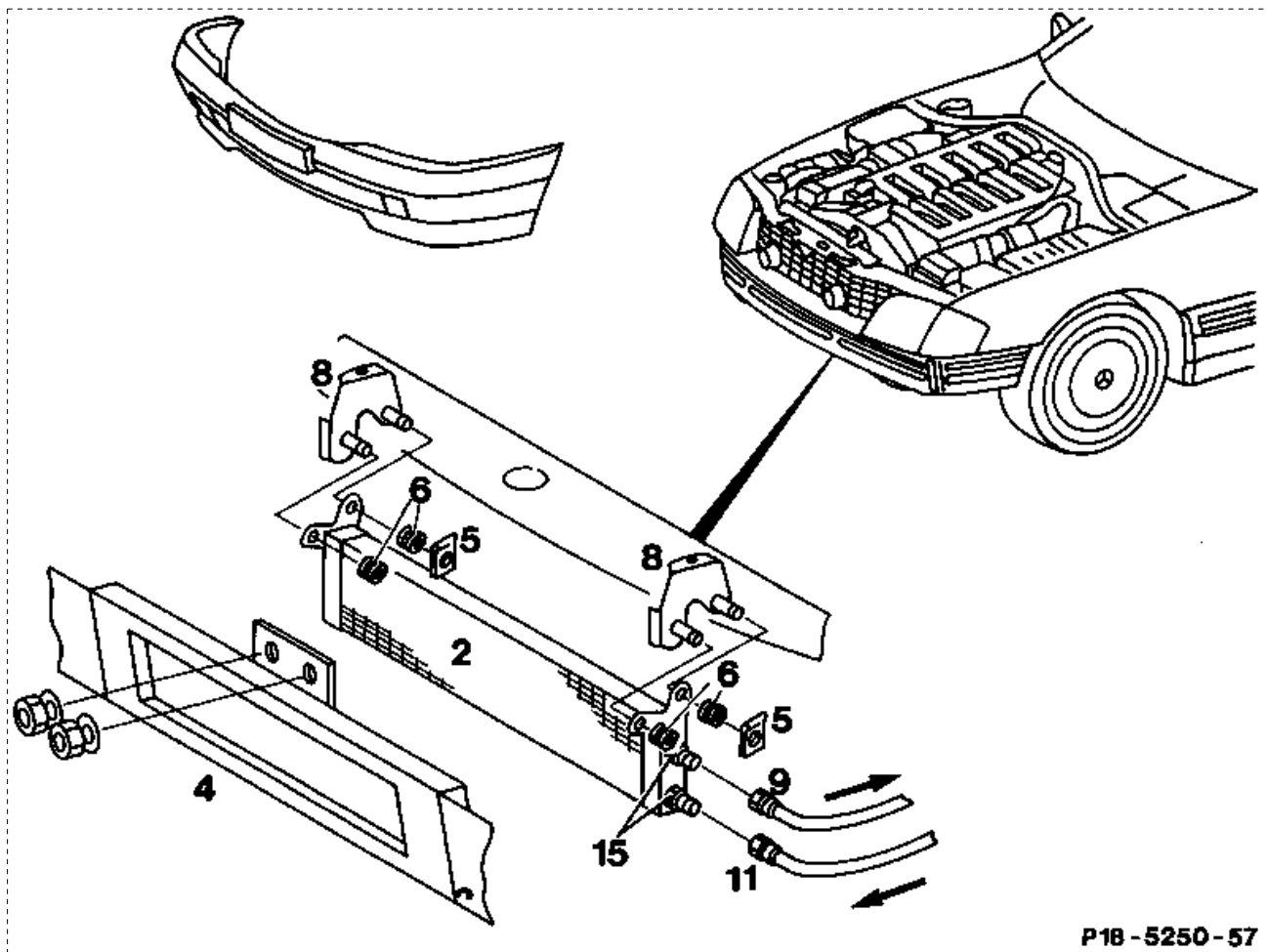
Stoßfänger vorne ausgebaut (88-200).

Arbeits-Nr. der Arbeitstexte und Arbeitswerte bzw. Standardtexte und

Richtzeiten

18-6820

A. Typ 129



Luftschutz (4) vorne _____ ab-, anmontieren.

Ölleitungen (11) und (9) von Luftölkühler (2) ab-,
anschrauben (30 Nm), dazu mit Schlüssel (SW 22)
am Sechskant (14) _____ gegenhalten.

Klammern (5) aus Halterungen (8) links und rechts _____ ab-, anmontieren.

Luftölkühler (2) mit Gummilager (6) aus
Halterungen (8) _____ aushängen, ausbauen, montieren.

Dichtheit bei warmen Motor _____ kontrollieren.

Hinweis

Der Ölkreislauf zirkuliert im Luftölkühler (2) wenn
das Thermostatventil im Ölfiltergehäuse _____ öffnet, siehe (18-1000).

Ölstand _____ prüfen, richtigstellen.

Vorausgegangene Arbeiten:

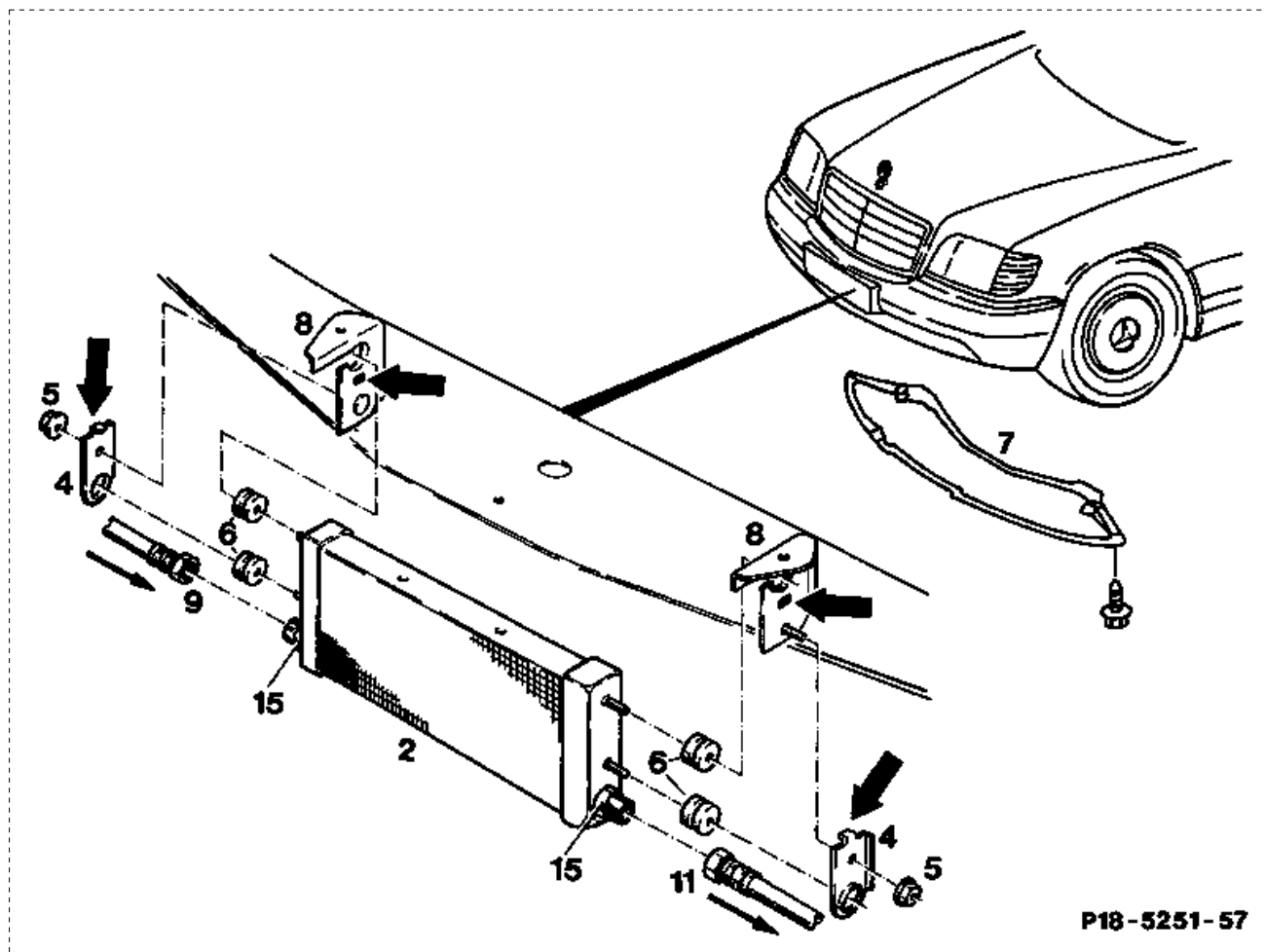
Stoßfänger vorne ausgebaut (88-200).

Arbeits-Nr. der Arbeitstexte und Arbeitswerte bzw. Standardtexte und

Richtzeiten

18-6820

B. Typ 140



Motorraumverkleidung (7) vorne unten _____ abbauen, montieren (Wartungshandbuch 6190).

Ölleitungen (9 und 11) von Luftölkühler (2) ab-, anschrauben (30 Nm), dazu mit Schlüssel SW 27 am Sechskant (14) _____

gegenhalten.

Schrauben (5) _____

ab-, anschrauben.

Halter (4) mit Gummilager (6) _____

abziehen, aufstecken.

Einbauhinweis

Die Haltenase (Pfeil) am Halter (4) muß in die Ausnehmung (Pfeil) an der Halterung (8) einrasten.

Luftölkühler (2) von Halterungen (8) _____

abnehmen, aufstecken.

Dichtheit bei warmen Motor _____

kontrollieren.

Hinweis

Der Ölkreislauf zirkuliert im Luftölkühler (2) wenn das Thermostatventil im Ölfiltergehäuse _____

öffnet (siehe Funktion Ölfilter 18 -1000).

Ölstand _____

prüfen, richtig stellen.

Anziehdrehmomente in Nm

Ölleitungen am Luftölkühler

30